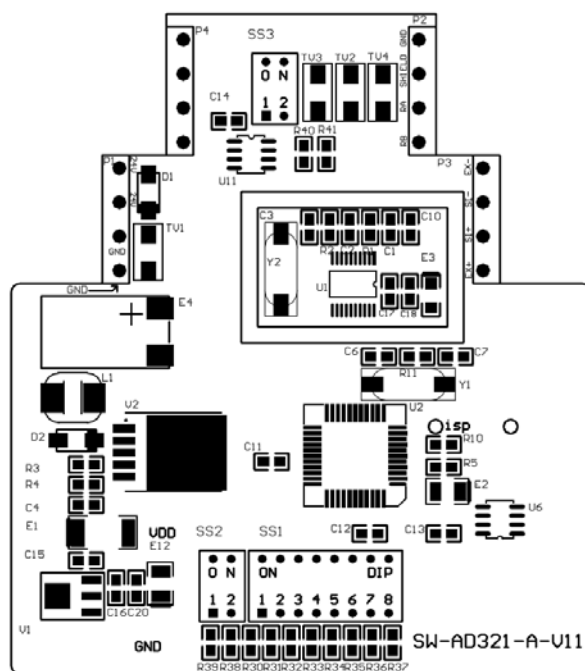


AD-S321-III说明书



1. 地址设置:

SS1-1 到 SS1-5 为地址设置拨码开关。各个位置拨到 OFF 时对应的地址都为 0；当各个位置拨到 ON 时，对应的地址为 1 (SS1-1)、2 (SS1-2)、4 (SS1-3)、8 (SS1-4)、16 (SS1-5)。模块地址为 SS1-1 到 SS1-5 地址之和，范围从 0 到 31, 当进行 MODBUS 通讯时，模块地址不可为 0。

2. 通信参数设:

SS1-6 和 SS1-7 为波特率设置，可以设置四种波特率：4800 (SS1-6:OFF, SS1-7:OFF)、9600 (SS1-6:ON, SS1-7:OFF)、19200 (SS1-6:OFF, SS1-7:ON)、38400 (SS1-6:ON, SS1-7:ON)。

SS1-8 为奇偶位设置，OFF 为无校验，ON 为偶校验。

数据格式为：1 位开始位，8 位数据位，1 位停止位（有校验）或 2 位停止位（无校验）。

3. 通信终端电阻设置:

SS3 设置串行接口的上下拉电阻，拨到 ON 时相应的电阻接通。RA 接上拉 510 欧姆，RB 接下拉 510 欧姆。

4. 其他设置:

SS2 必须设为 OFF。

注意：模块上电后，自动监测所有设置，并执行设置操作。运行过程中，不再监测设置！